

PIOLITE・FOAM

ピオライト・フォーム
化粧型枠

INFORMATION

型番別施工例

ピオライト・フォームは 最新の化粧型枠です

豊かな自然との、美しい調和を考えて造りだされた化粧型枠、ピオライト・フォームには、4つの大きな特徴があります。環境を最優先に考え、しかも自然にさりげなくマッチした意匠、それはまさに最先端の化粧型枠の証です、是非一度使ってみて下さい、きっとご満足して頂けると確信しております。

特 徴

1. 自然環境を第一に考えています。

ピオライト・フォーム、使い捨てタイプ(発泡スチロール)は現在リサイクルシステムを考え、再利用されつつあります。

化粧型枠の廃材を粉砕し、コンクリートに混入します。当社商品名、ファンシー(別紙カタログ参照)に生まれ変わり、軽量モルタル二次製品として現在利用されています。

2. 美しい自然にマッチする、カラーバリエーション2タイプ。

バージョンⅠ(浸透性着色工法)は、工場にて化粧型枠に前もって特殊着色加工され、脱型と共に自然にマッチした風化石調の石積模様に仕上がります、カラーは3タイプより自由に選択できます。

バージョンⅡ(御影石調仕上げ)は同じく工場にて、化粧型枠に特殊着色加工され、脱型と共に景観にマッチした御影石調の石積模様に仕上がります、カラー12色の中から、自由に3色選択できます。(特許登録済み)

3. 自然石は、より自然石のように。

ピオライト・フォーム自然石模様は、その組合せ工法(意匠登録済み)により、縦及び横の目地がでません。しかも従来の化粧型枠のように石の中に気になるジョイント目地もでない様考えられています。

(PS-310は横目地のみです)

自然石の型は全て自然の石より型取りされており、まさに自然石そのものです。

4. 素材は全部で3種類、用途に応じて使い分けて下さい。

PSシリーズは発泡スチロール製品です、特殊加工品の複合樹脂製品もあります、PPシリーズは、発泡ポリプロピレン商品で柔軟性があり脱型が楽にできます、またR加工にも適しています。

PS-01



リップ小ハツリ模様

白樺湖温泉施設



フランス料理店 ビストロ・サ・マッシュ



一般擁壁



PS-03

リップ中ハツリ模様



中汐マンション



PS-05

リップ大ハツリ模様



一般住宅



PS-08



小ハツリ模様

集合住宅



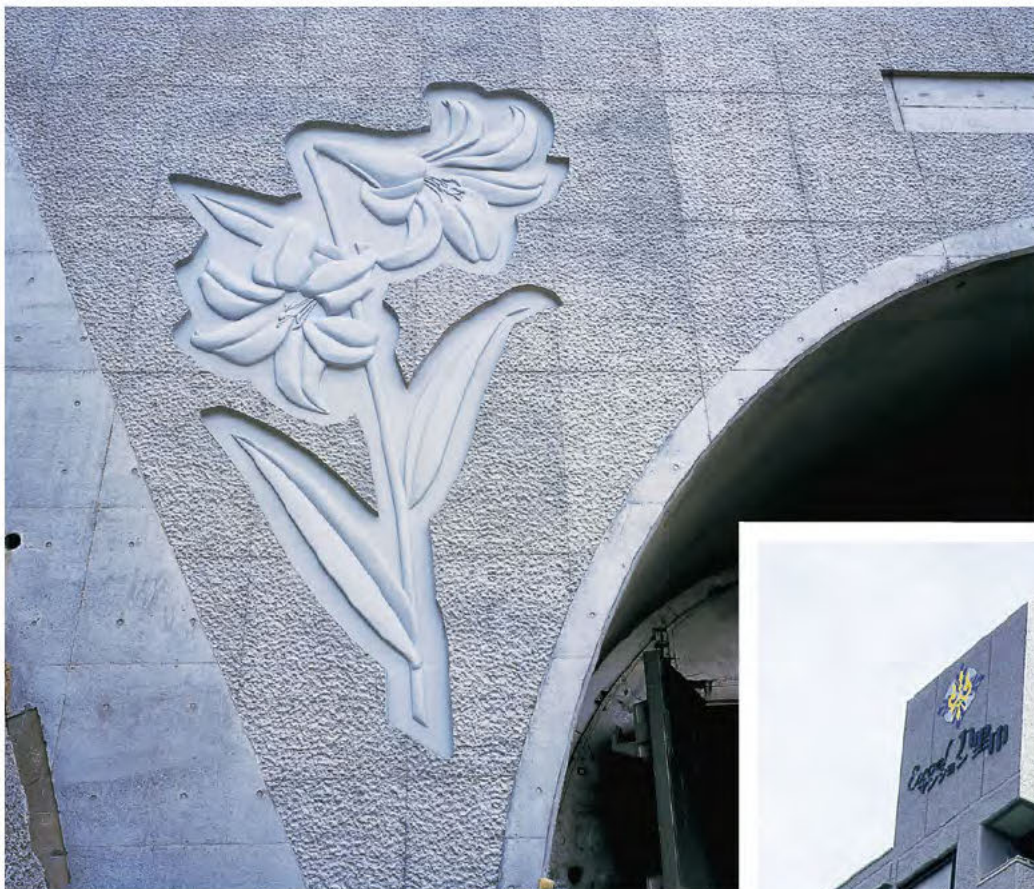
案内板





中ハツリ模様

売木トンネル



塩尻市マンション



PS-11

割レンガ模様



一般住宅擁壁



ヤンマー農機長野



PS-12

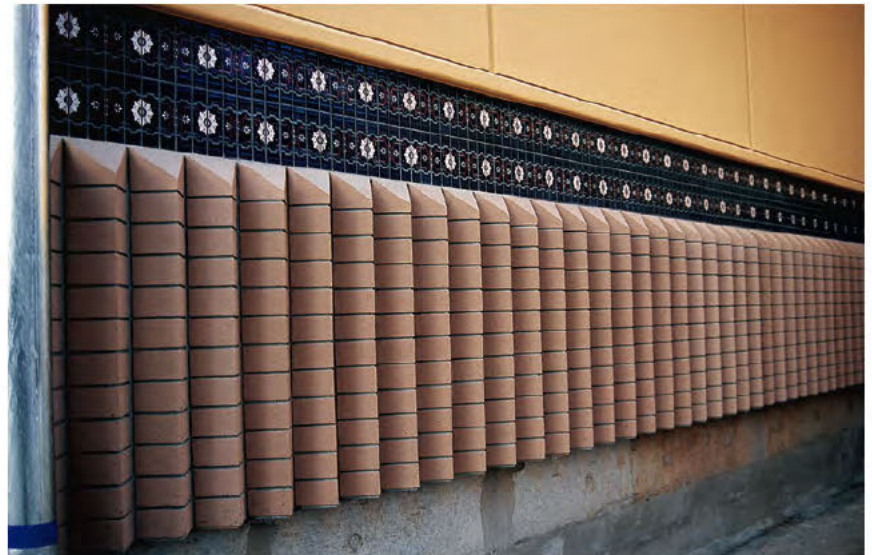
平タイル模様



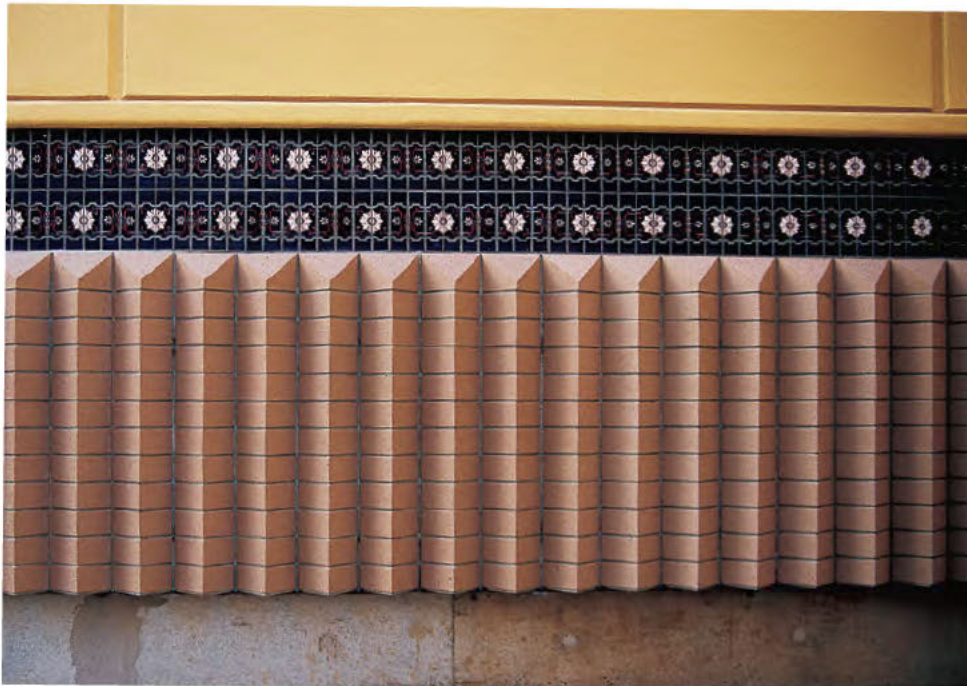
商業施設

PS-13

三角レンガ模様



商業施設



PS-15



下見板模様



小諸市集合住宅



PS-15



下見板模様

富濃浄水場



上段
PS-15(下見板模様)

下段
PS-701(自然石積み)
カラーバージョンⅢ
(PG-1,2,9)



PS-100 A・B C・D

砂岩割肌模様

鈴鹿 平安閣



PS-110

御影割石積み

カラーバージョンⅢ (白御影3色、PG-1,2,12)

一般住宅擁壁





自然石積み

カラーバージョンⅢ (白御影3色、PG-1,2,9) 上田市南部コミュニティー防災センター



小市ダム



カラーバージョンⅢ (白御影3色、PG-1,2,12)

石原ダム



PS-113



自然石積み

カラーバージョンⅢ (白御影3色、PG-1,2,12)

一般住宅擁壁



カラーバージョンⅢ (鎗御影3色、PG-5)

一般住宅擁壁



PS-114

自然石野面積み



カラーバージョンⅢ (白御影3色、PG-1,2,12)



南沢川砂防ダム



鶴巻ダム



カラーバージョンⅢ (錆3色、PG-5)

一般住宅擁壁



PS-120

小端積み

カラーバージョン I (浸透性着色工法) イエローブラウン

一般住宅擁壁



PS-120

小端積み

バージョンI カカオブラウン

茅野市グリーンライントンネル



バージョンI イエローブラウン

一般店舗



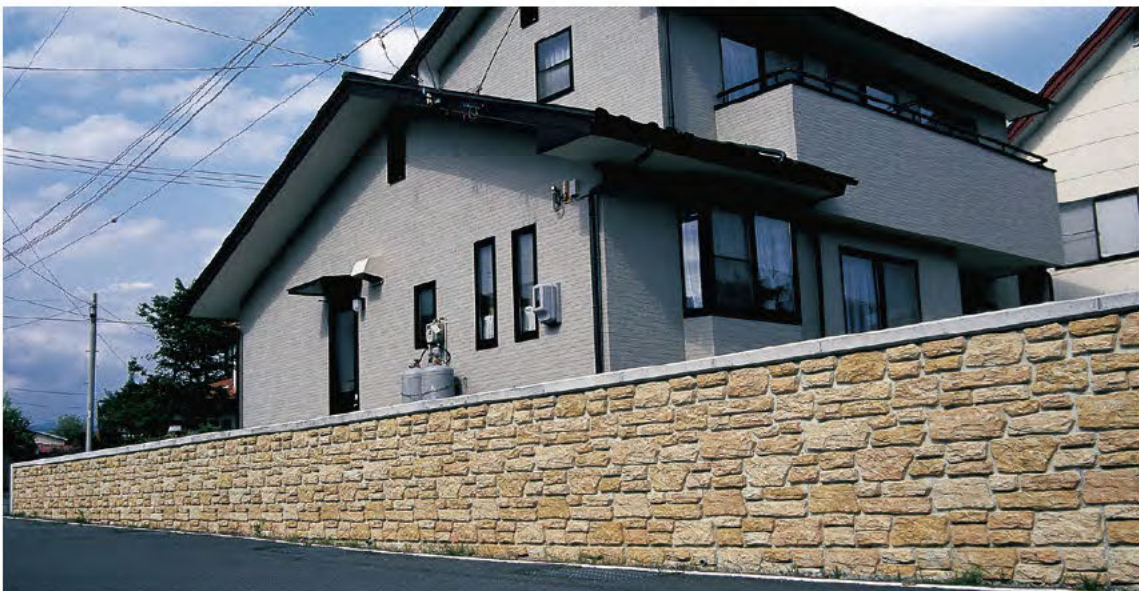
バージョンI イエローブラウン

一般住宅擁壁



バージョンI イエローブラウン

一般住宅擁壁



PS-122

小端積み(コブルストーン風)

カラーバージョンI カカオブラウン

一般住宅



後付け工法



カラーバージョンI イエローブラウン

松本市田川児童センター

後付け工法



※PS-301,303でのカラーバージョンⅢ（御影石調仕上げ）は現在製造されていません。
カラー加工の場合はPP-701を御利用下さい。

自然石乱積み

カラーバージョンⅢ（錆3色、PG-5）

カゴメ(株)富士見工場



カラーバージョンⅢ（白御影3色、PG-1,2,9）

ぎょうだ店舗併用住宅

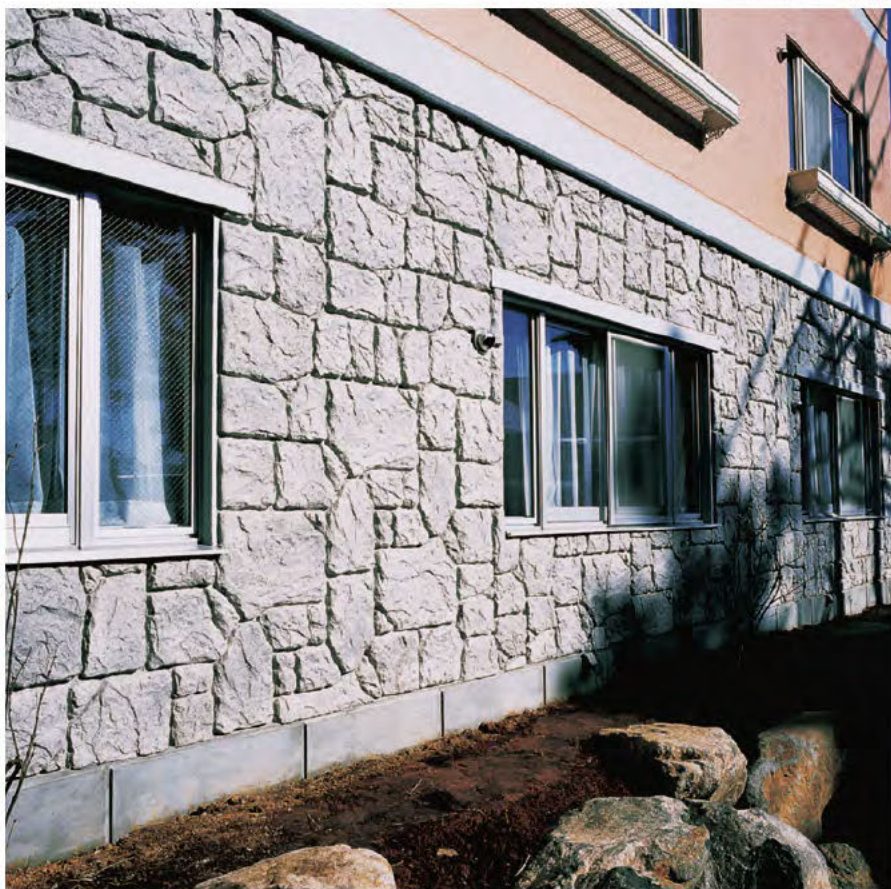
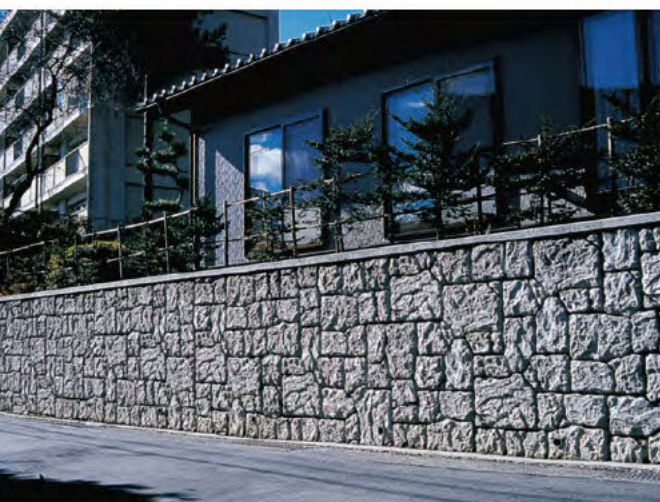


PS-301,303

自然石乱積み

菅平ホテル初音館

一般住宅擁壁



PS-310

雑自然石積み

カラーバージョンⅢ (御影混合3色、PG-5,6,9)

一般住宅擁壁



一般造成工事



PS-333

玉石積み

カラーバージョンⅢ (御影混合3色、PG-3,11,12)

一般住宅擁壁



カラーバージョンⅢ (御影混合3色、PG-3,11,12)

小仁熊ダム



PS-500



砂岩乱積み

カラーバージョンI サンドイエロー

泉野保育園



富原線交差点改良工事



PS-600

布積み(風化石)

カラーバージョンⅢ (御影混合3色、PG-2,6,9)

一般住宅擁壁



カラーバージョンⅢ (御影混合3色、PG-2,9,12)

一般住宅擁壁



カラーバージョンⅢ (錆3色、PG-5)

下諏訪球場



PS-601

布積み模様

カラーバージョンⅢ (錆3色、PG-5)

店舗併用住宅



PS-603

布積み(表面小タタキ)





布積み模様(大)

カラーバージョンⅢ (御影混合3色、PG-2,4,5)

三日町トンネル



カラーバージョンⅢ (白御影3色、PG-1,2,9)

かくれ滝トンネル



PP-701



自然石乱積み

カラーバージョンⅢ (白御影3色、PG-1,2,12)

JR東日本安中造成工事



カラーバージョンⅢ (白御影3色、PG-1,2,12)

須坂市ふれあい健康センター



PP-701

自然石乱積み

東京都中野市
一般住宅

カラーバージョンⅢ
(白御影3色、PG-2)



カラーバージョンⅢ (錆御影3色、PG-5)

蓼科横谷温泉



PP-701

自然石乱積み

霧ヶ峰線改良工事



カラーバージョンⅢ (白御影3色、PG-1,2,12)

横川砂防ダム



一般住宅

カラーバージョンⅢ
(白御影3色
PG-1,2,12)



岡谷工業高校
外構工事

カラーバージョンⅢ
(白御影3色
PG-2,11,12)



PP-777

自然石積み

佐野坂トンネル

カラーバージョンⅢ (御影混合3色、PG-2,5,12)



カラーバージョンⅢ (混合3色、PG-2,5,9)

岐阜高山庄島トンネル



一般造成工事



PS-900_{A,B,C}

自然石積み

角間川砂防

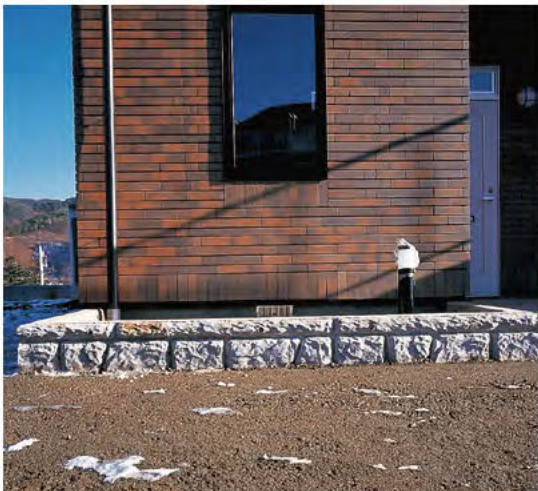


PS-1,3A,3B,6

天端用小口石他

カラーバージョンⅢ (白御影3色、PG-1,2,12)

一般集合住宅



RCレリーフ



RCレリーフ、ブロンズ仕上げ

御代田町配水池



ステンシルレリーフ

駒ヶ根市砂防ダム



ガラスモザイク

大鱧トンネル



RCレリーフ擬岩工法

市後沢ダム



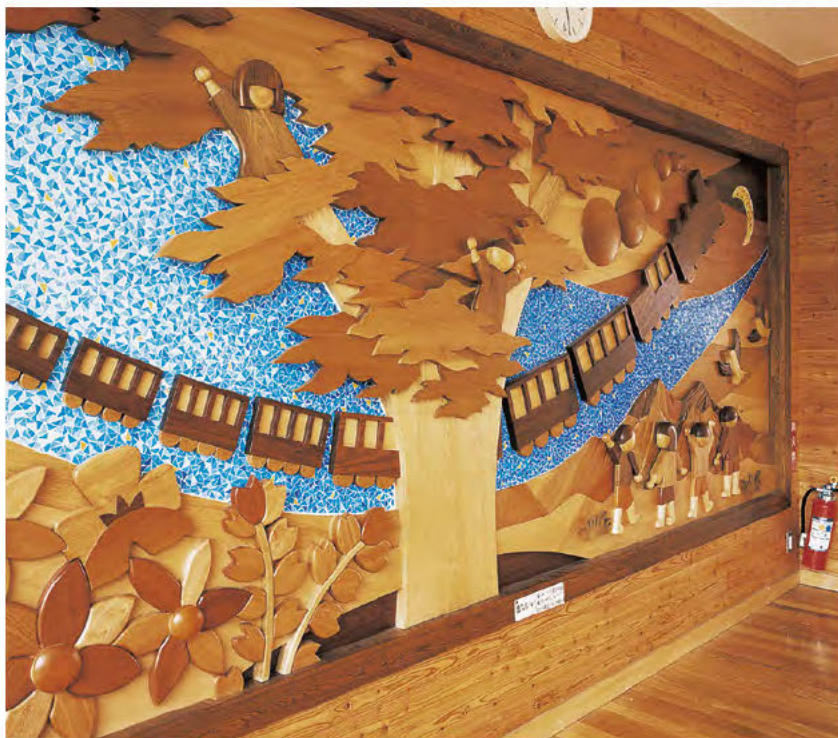
RCレリーフ擬岩工法

山清路洞門



木彫レリーフ

東塩田小学校



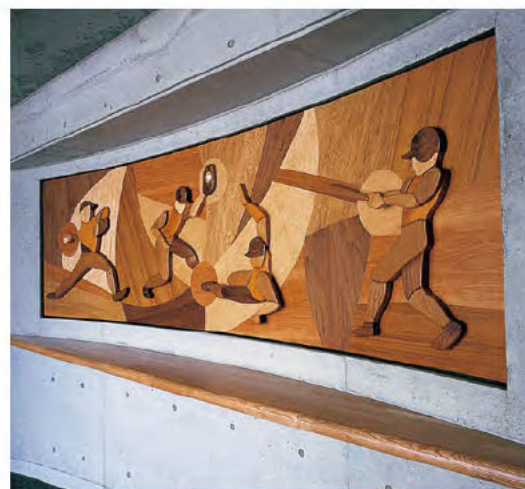
依田窪南部中学校



信州博グローバルドーム



麻績村在宅複合施設



下諏訪球場

望月町支援センター





ステンドグラス



親柱



諏訪湖どじょうこ橋



承知川橋



競馬場橋



雪見ヶ原橋



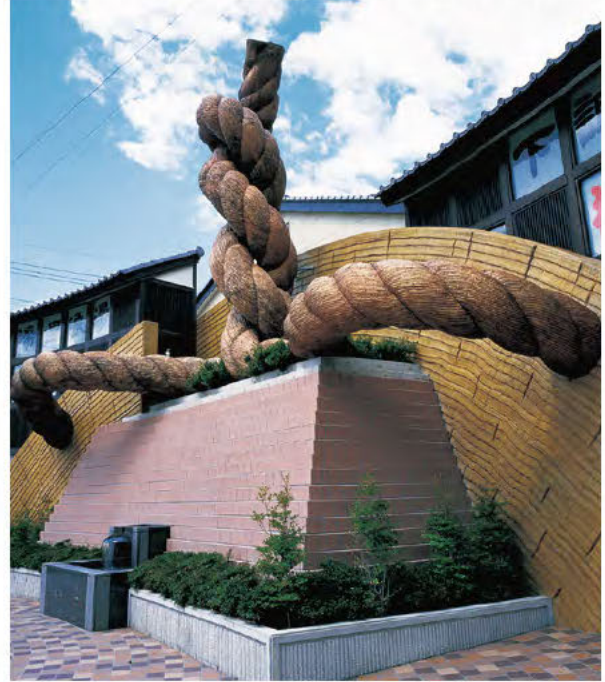
うなぎ沢大橋



モニュメント・案内板

GRCモニュメント

下諏訪町御柱グランドパーク



岡谷駅案内板

石のモニュメント

岡谷市イルフ童画館



カラーステンレス・モニュメント

屋部団地



ステンレス・モニュメント



たつのパークホテル





注意事項 (施工の前に必ずお読みください)

化粧型枠、取扱い上の御注意

- 化粧型枠製品は特殊発泡合成樹脂であり、施工及び保管の際には、火気に充分気をつけて取り扱って下さい。
- 製品はエンドレス模様となっております、その為、型が異形となっております現場に応じ割付図を確認の上、御注文下さい。
- 現場において、製品が余った場合の返品はできませんのでご了承下さい。

カラー商品、取扱いの御注意

- カラーバージョンⅠ、バージョンⅢ共、取扱い詳細は別紙取扱い説明書をご覧ください。
- カラー仕上げの色彩については、現場での諸条件によりカタログと多少異なる場合もあります。
- カラーバージョンⅠ、バージョンⅢ共、打設時の条件により一部転写しない場合もあります。
- コンクリート打設後、化粧型枠の脱型までの養生期間は、バージョンⅢで一週間以上の期間を必要とします、十分な養生期間がとれまないと、転写不良の原因となります。
尚、バージョンⅠの脱型は従来のコンクリート仕様に合わせて頂いて結構です、特に養生期間を必要としません。
- バージョンⅠの転写は非常にムラがあり、一部転写されない箇所もありますが、色むら等がかえって自然石の雰囲気となります。
- セパ穴及びジャンカ等何らかの事由によりコンクリート面に転写されない部分が出た場合には補修材を塗布して下さい。
バージョンⅠの補修については、脱型した化粧型枠に付着しているカラーをハケ等にて溶いて使用して下さい。
- バージョンⅢの転写工法は、コンクリートが乾燥した後カラーコートが乾燥し転写されます、その為海岸の波避け等、コンクリート打設時に波等によって水分が廻る場合は転写不良の原因となります、水分が廻る可能性がある個所での使用においては、施工の前に必ず御相談下さい。
- 予告なしに仕様を変更することがありますので御了承下さい。

ピオライト・フォームの施工に際しては
火気に充分注意して取り扱って下さい。

製造元



プラン21コーポレーション株式会社

〒393-0047 長野県諏訪郡下諏訪町4358-22
TEL (0266) 28-0020(代) FAX (0266) 28-8666

販売代理店